

# TUTUS BESLEME SİSTEMLERİ

- Dairesel Besleyiciler
- Çanaklar
- Doğrusal Besleyiciler
- Ses Yalıtım Kapakları
- Bağlantı Ayakları
- Bunkerler
- Ayaklar
- Modüler Sistemler

OTOMASYON BURADAN BAŞLAR



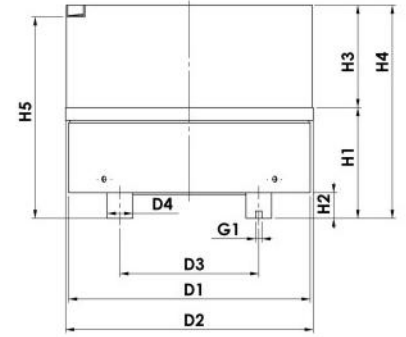
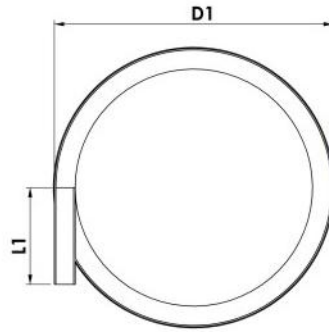
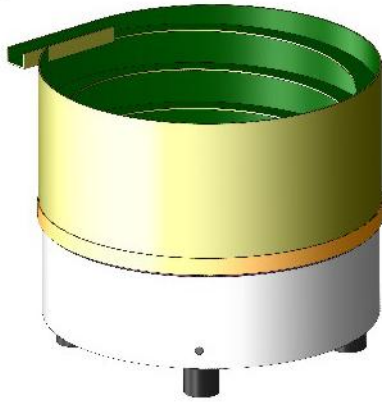


## Otomasyon buradan başlar

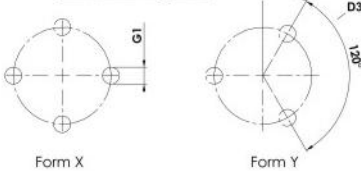
Otomasyon istenilen parçaların Makineleri beslemesi ile başlar. İyi bir otomasyonun düzenli ve verimli çalışabilmesi için parça beslemesinin düzgün ve hatasız çalışması gerekir. Parçaların birbirinden ayrılması ve doğru zamanda ve doğru pozisyonda dizilmesi gerekir. TUTUS, tecrübeli kadrosu ile otomasyon sisteminize uygun olarak Besleme Sistemlerini sizinle birlikte planlayıp tam ihtiyacınıza uygun olarak üretmektedir.

## ECCARD lisansı ile üretilmektedir.

TUTUS Besleme Sistemlerini ECCARD lisansı ile üretmektedir. TUTUS Besleme Sistemleri ürünlerinizi hızlı, güvenilir ve hassas bir şekilde ayırır, dizer, pozisyona getirir. Dizilecek ürünlere göre farklı çanak boyutları, şekilleri ve ekipmanları ile her türlü ürün için kullanılabilir. TUTUS Besleme sistemleri otomotiv, elektrik, beyaz eşya, mobilya, gıda ve sağlık sektörleri başta olmak üzere birçok sektörlerde kullanılmaktadır.



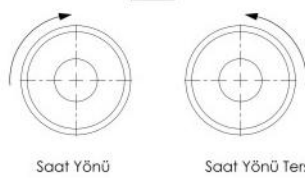
BAĞLANTI ŞEKLİ



Form X

Form Y

YÖN



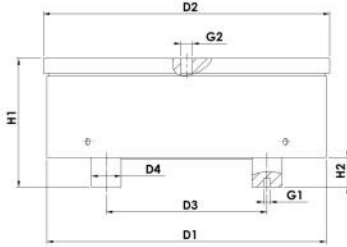
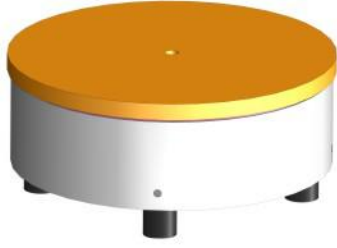
Saat Yönü

Saat Yönü Ters

	Tip	TBS 100 S	TBS 150 S	TBS 200 S	TBS 280 S	TBS 400 S	TBS 500 S	TBS 650 S
Çanak çapı	ØD1	100	150	200	280	400	500	650
Alt gurup üst plaka çapı	ØD2	107	162	210	290	410	510	665
Alt Bağlantı çapı	ØD3	78	120	166	230	340	430	560
Ayak çapı	ØD4	15	25	25	30	50	50	75
Alt gurup yüksekli	H1	82,5	114	115	130	165	202	235
Ayak yüksekliği	H2	15	20	20	30	30	30	55
Çanak yüksekliği	H3	50	80	100	120	160	240	280
Toplam yükseklik	H4	132,5	194	215	250	325	442	515
Çıkış yüksekliği	H5	120	168	185	220	285	395	470
Çıkış uzunluğu	L1	50	75	100	140	200	240	300
Ayak bağlantı ölçüsü	G1	M4	M6	M6	M8	M10	M10	M12
Çanak bağlantı ölçüsü	G2	M6	M8	M10	M12	M16	M24	M24
Çanak hacim	lt	0,1	0,5	1,1	2,2	6,5	16	28
Elektrik Bağlantı 220 V , / 50/60 Hz								
Elektrik / Güç Akım	VA/ A	34 / 0,15	60 / 0,27	120 / 0,5	200 / 1,1	600 / 2,7	1200 / 5,5	1200 / 5,5
Ayak Bağlantı Şekli	X / Y	Y	Y	X	X	X	X	Y

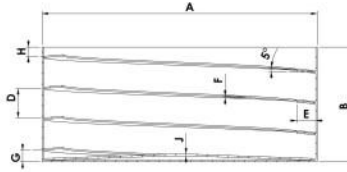
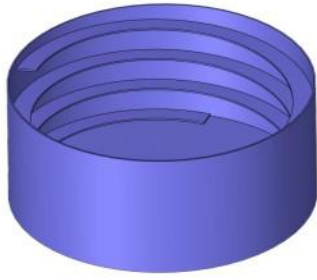
Ölçüler yaklaşık değerdedir, sapmalar veya teknik değişiklikler olabilir. Ölçüler mm'dir.





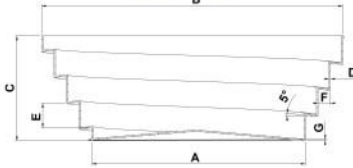
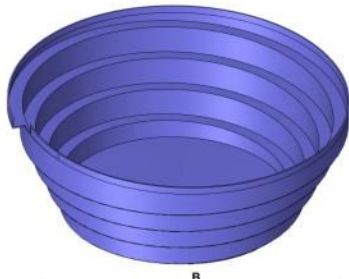
## Dairesel Besleyici Alt Gurubu

	Tip	VS 100	VS 150	VS 200	VS 280	VS 400	VS 500	VS 650
Alt gurup çapı	ØD1	100	150	200	280	400	500	650
Alt gurup üst plaka çapı	ØD2	107	162	210	290	410	510	665
Alt bağlantı çapı	ØD3	78	120	166	230	340	430	560
Ayak çapı	ØD4	15	25	25	30	50	50	75
Alt gurup yüksekliği	H1	82,5	114	115	130	165	202	235
Ayak yüksekliği	H2	15	20	20	30	30	30	55
Ayak bağlantı ölçüsü	G1	M4	M6	M6	M8	M10	M10	M12
Çanak bağlantı ölçüsü	G2	M6	M8	M10	M12	M16	M24	M24
Elektrik bağlantı	220 V, 50/60 Hz							



## Silindirik Çanak

	Tip	CS 100	CS 150	CS 200	CS 280	CS 400	CS 500	CS 650
Çanak dış çapı	A	100	155	200	280	400	500	650
Çanak yüksekliği	B	50	80	100	120	160	240	280
Çanak sac kalınlığı	C	2	2	2	2	2	2	2
Eğim	D	15	25	30	40	60	80	90
Spiral genişliği	E	8	10	15	20	25	40	70
Spiral kalınlığı	F	1,5	1,5	1,5	1,5	2	2	2
Spiral başlangıcı	G	10	10	10	10	15	20	20
Spiral sonu	H	10	15	15	20	25	40	40
Zemin kalınlığı	J	1,5	1,5	2	2	2	2	2

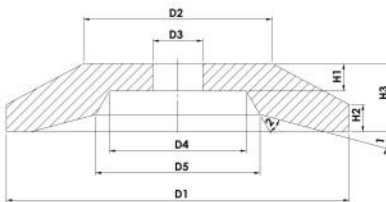


## Kademeli Çanak

	Tip	CK 100	CK 150	CK 200	CK 280	CK 400	CK 500	CK 650
Çanak zemin çapı	A	100	150	200	280	400	500	650
Çanak dış çapı	B	125	175	250	380	560	700	860
Çanak yüksekliği	C	35	65	80	150	180	260	300
Çanak sac kalınlığı	D	1,5	2	2	2	2	2	2
Eğim	E	15	25	30	40	60	80	90
Spiral genişliği	F	10	10	15	20	30	40	60

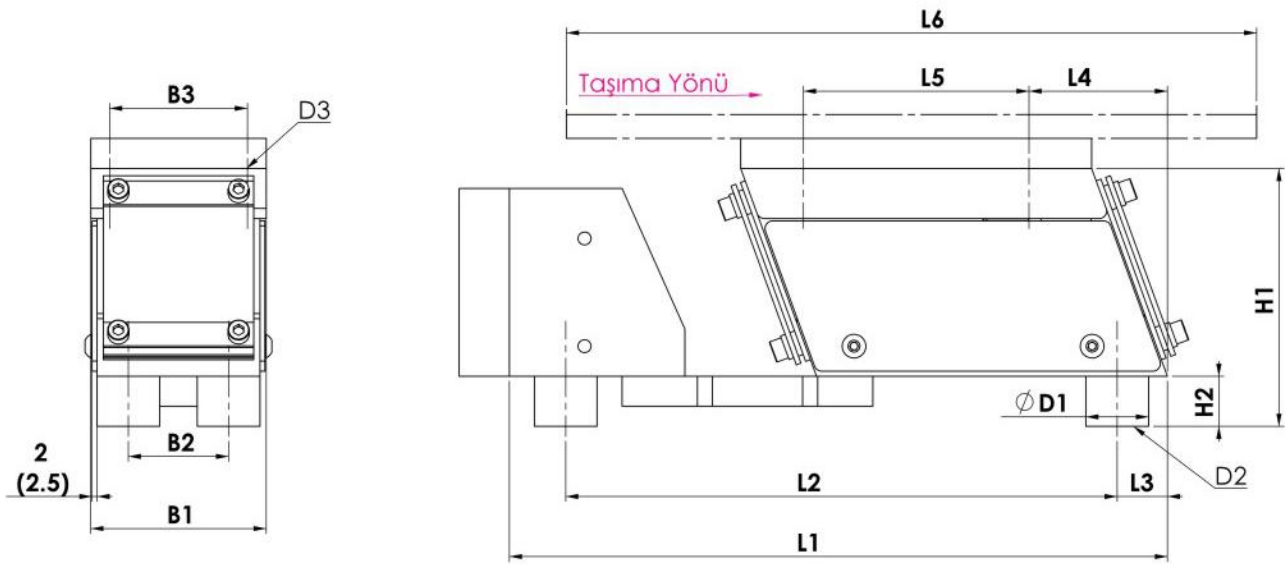
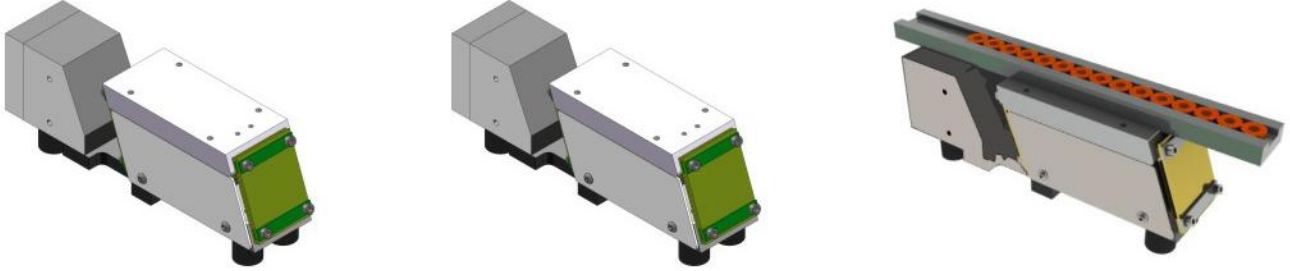
## Çanak Göbek Flanşı

Stok	Çanak	D1	D2	D3	D4	D5	H1	H2	H3	1	2
GF 100	100	35	12	8,5	14	20	3	3	8	15°	45°
GF 150	150/200	60	25	12,5	22	30	6	5	15	15°	45°
GF 280	280/400	100	55	14,5	40	48	8	8	20	15°	45°
GF 500	500	150	80	25	60	100	10	8	35	15°	42,46°
GF 650	650	200	95	25	80	140	12	8	40	15°	33,639°



Ölçüler yaklaşık değerdedir, sapmalar veya teknik değişiklikler olabilir. Ölçüler mm'dir.

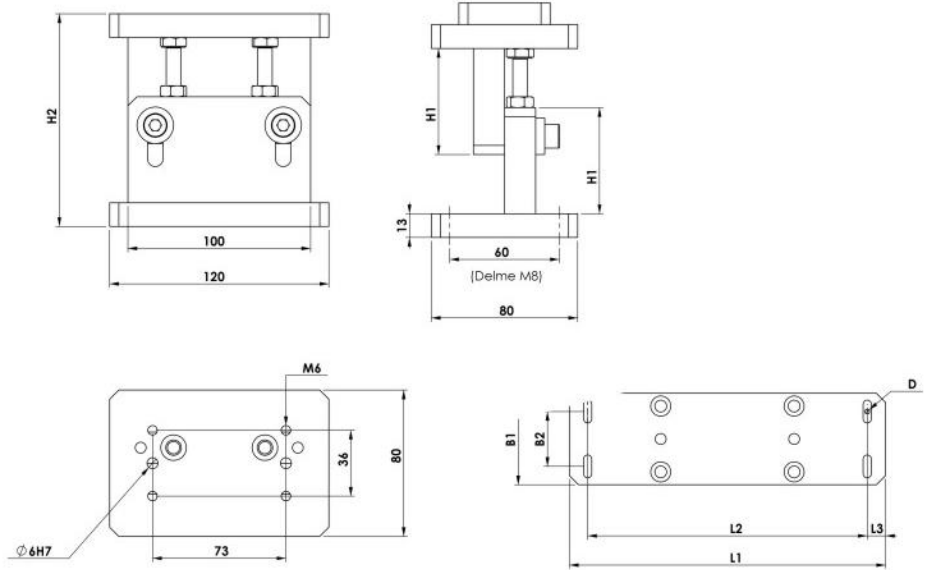
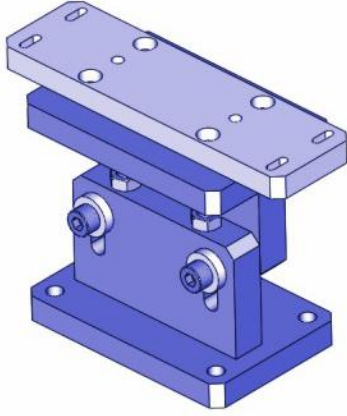
## Doğrusal Besleyiciler



	Tip	VL 170	VL 250	VL 470	VL 800
Toplam uzunluk	L1	185	260	465	800
Ayak bağlantı arası yandan	L2	153	220	420	735
Ayak bağlantı arası ön	L3	17	20	20	37
Şarjör bağlantı arası ön	L4	42	55	55	76
Şarjör bağlantı arası yandan	L5	70	90	145 (2x)	250 (2x)
Tavsiye edilen şarjör uzunluğu	L6	230-350	350-500	550-850	850-1200
Alt gurup yüksekliği	H1	78	103	103	165
Ayak yüksekliği	H2	15	20	20	30
Genişlik	B1	50	70	70	125
Ayak bağlantı arası önden	B2	30	40	40	70
Şarjör bağlantı arası önden	B3	38	55	55	80
Ayak çapı	ØD1	15	25	25	50
Ayak bağlantı ölçüsü	ØD2	M4	M6	M6	M10
Taşıma kapasitesi (kg)	G	0,5-1,2	1,5-3	2-5	4-8
Elektrik bağlantı		220 V, 50/60 Hz			
Elektrik güç		Maksimum 1A			
Hava aralığı Bobin / Tutucu		Yaklaşık 03-1,2 mm tipe göre			

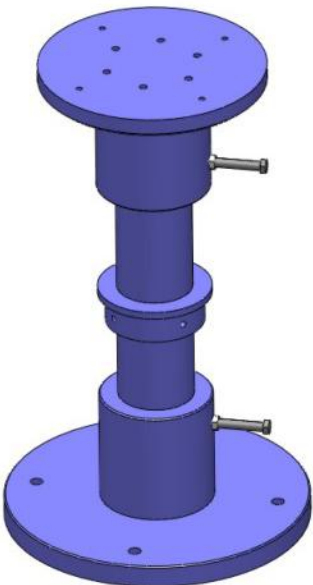
Ölçüler yaklaşık değerdedir, sapmalar veya teknik değişiklikler olabilir. Ölçüler mm'dir.

## Ayak (Doğrusal Besleyiciler İçin)

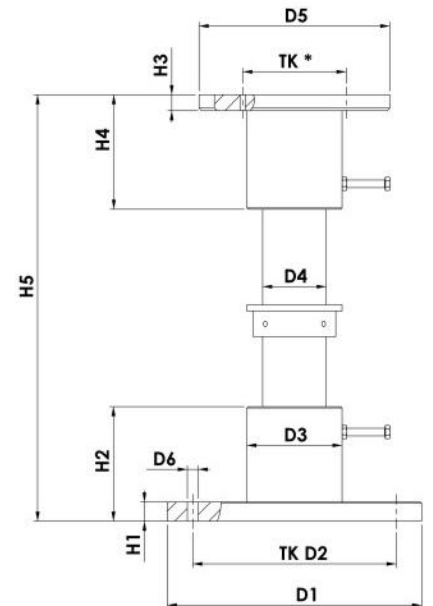


	Tip	Standart Ayak	Orta Boy Ayak	Yüksek Ayak	VLA 170	VLA 250
Yan parça yüksekliği	H1	58	82	133	---	---
Ayak yüksekliği	H2	98-122	122-172	172-275	---	---
Kurma plakası boyu	L1	---	---	---	137	250
Şarjör bağlantı arası yandan	L2	---	---	---	153	220
Şarjör bağlantı arası önden	L3	---	---	---	10	15
Kurma plakası genişliği	B1	---	---	---	50	65
Kurma plaka bağlantı arası yandan	B2	---	---	---	30	40
Bağlantı vidası	D	---	---	---	M4	M6

## Ayak (Dairesel Besleyiciler İçin)



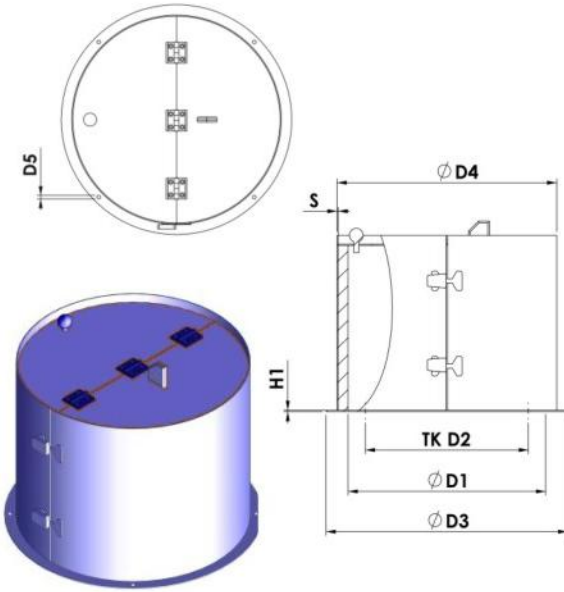
	AS 280	AS 400	AS 500	AS 650
D1	400	500	500	700
D2	320	420	520	620
D3	150	150	150	150
D4	100	100	100	120
D5	300	450	550	700
D6	17	17	17	17
H1	30	30	30	30
H2	180	180	220	220
H3	25	25	30	30
H4	180	180	180	180



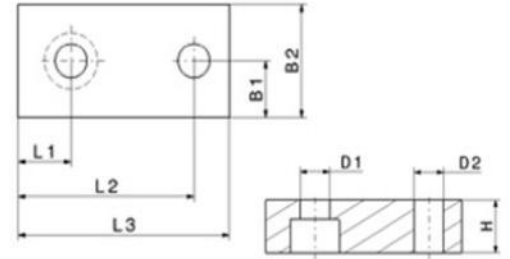
Ölçüler yaklaşık değerdedir, sapmalar veya teknik değişiklikler olabilir. Ölçüler mm'dir.



## Ses Yalıtım Kapağı



## Ayak Bağlantı

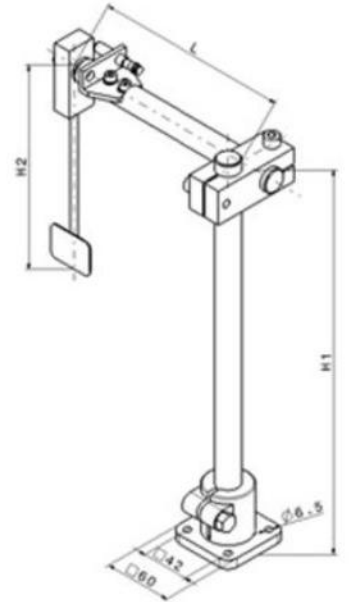


	Çap	L1	L2	L3	B1	B2	H	D1	D2
AB 150	150/200	12,5	45	55	12,5	25	15	6,6	7
AB 280	280	15	50	60	15	30	15	9	9
AB 400	400/500	25	65	80	25	50	20	11	11
AB 650	650	37,5	90	105	37,5	75	20	13,5	14

	D1	D2	D3	D4	D5	S	H1	H2	H3
SK 200	260	320	340	300	7	2	2	260	280
SK 280	360	420	440	400	7	2	2	300	320
SK 400	480	575	600	550	7	2	2	400	420
SK 500	600	710	740	680	7	2	2	620	640
SK 650	800	930	960	900	7	2	2	650	680

## Çanak Doluluk Kontrolü

Ölçü	Değer (mm)
H1	300-600
H2	160-350
L	100-200
KOD	DK



## Modüler Sistemler

